

GEBALLTE LEISTUNG. PRÄZISE DOKUMENTIERT.



ROWRENCH 30.73PSM - 7739900002
Fahrwerk - 5018200006
Ausleger - 7730800001

**Befreiung
von der 1%-
Regelung**
DB RIL824.5050

DIE VORTEILE. IHR NUTZEN.

Zeit gespart, Qualität potenziert

- Messung mit integriertem Drehmomentschlüssel
- Maschine sofort einsatzbereit durch Messung mit integriertem Drehmomentschlüssel
- Nachmessen entfällt
- Drehmoment wird elektronisch am Schraubmotor gemessen und nicht rechnerisch über den Hydraulikdruck ermittelt
- Betätigung durch 2 Drucktaster (auf- und zuschrauben)

Intelligent kalibriert

- Selbstlernende und intuitiv bedienbare Steuerung mit Soll/Ist-Abgleich
- Konstant hohe Schraubgenauigkeit
- Ohne manuelle Nachkalibrierung auf der Baustelle
- Jährliche Überprüfung in der eigenen Werkstätte, mobil an jedem Ort möglich

Arbeitskosten minimiert, einfach geschraubt

- Schnelleres Schrauben
- Starkes Dreh- und Lösemoment für verrostetes Kleisen und zum Abreißen von Schrauben ohne Abschaltung des Motors
- Auswahl des Oberbaus auf Knopfdruck
- Höhenverstellbare & klappbare Führungsgriffe

Arbeitsergebnis lückenlos dokumentiert

- Aufzeichnung jedes Schraubvorganges
- Erfasst Schraubrhythmus, Kilometermarkierung und Schraubfall
- Erkennt defekte Schrauben und beschädigte Gewinde
- Ausgabe kodierter Ergebnisse (Protokoll) via USB
- Nachweisbare Leistung schützt vor Regressansprüchen
- GPS-Kopplung für exakte Angabe der Arbeitsposition für Auswertungs-Optimierung

Hohe Betriebssicherheit

- Abdeckungen aus Aluminium
- Geringere Ausfallzeiten
- Weniger Ersatzteile und Reparaturen
- Keine Kapitalbindung durch Ersatzmaschinen



Steuerungseinheit mit Farbdisplay

PRÄZISIONSSCHRAUBEN

Die nächste Generation.

Die vollhydraulische Präzisions-Schraubmaschine ROBEL ROWRENCH 30.73PSM zieht und löst jede Schraubverbindung exakt nach vorgegebenem Drehmoment. Die Kombination aus hoher Spindeldrehzahl und hohem Löse-Drehmoment beschleunigt den Schraubvorgang, erleichtert die Arbeit und reduziert die Kosten. Unabhängig von äußeren Einflüssen dokumentiert die ROWRENCH 30.73PSM konstant genaue Messergebnisse die unmittelbar dort abgenommen werden, wo sie entstehen. Kontrollmessungen und Nachbesserungsarbeiten entfallen.

DER MENSCH IM FOKUS

Symbiose von Ergonomie und Effizienz

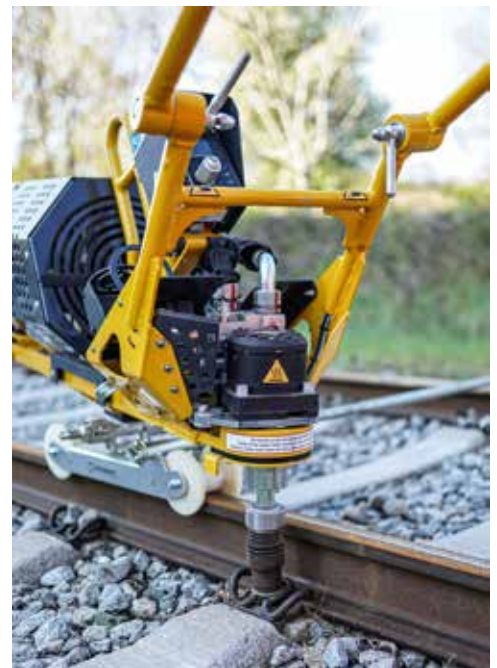
Ergonomie stellt den Erhalt der Arbeitskraft auf Dauer sicher. Die Mitarbeiter profitieren durch mehr Gesundheit, das Unternehmen durch mehr Effizienz.

Die ROBEL ROWRENCH 30.73PSM bringt

- Höchste Bediener-sicherheit und -komfort
- Steigerung der Arbeitsqualität

durch:

- Schonende Körperhaltung des Bedieners
- Gewicht von unter 100 kg
- Ausbalancierte Maschine
- Höhenverstellbare Führungsgriffe
- Sichere 2-Hand-Schaltung



TECHNISCHE DATEN

Antrieb	4-Takt-Benzinmotor
Typ	Honda GX200
Leistung	4,3 kW
Schraubspindeldrehzahl: regelt sich selbst	max. 205 U/min
	Lösemoment max. 900 Nm
	Anzugsmoment max. 500 Nm
Drehmoment Grundeinstellung gemäß DB RIL824.5050	bis 250 Nm
Abmessungen (L x B x H)	
Transportstellung	1530 x 500 x 670 mm
Arbeitsstellung	2090 x 650 x 960 mm
Gewicht der Maschine	ab 92 kg
Gewicht Einschiene-fahrwerk / Ausleger	ab 7 kg
Gewicht Querfahrwerk	ab 28 kg

AUSWAHLMÖGLICHKEITEN

1. Fahrwerke

- 5010820006 Einschienenfahrwerk (GX 200 Motor, Elektro)
7730800001 Ausleger Spurweite 1435 mm inkl. Gegengewicht
und Schienenfixierung (GX 200 Motor, Elektro)
7730750001 Querfahrwerk Spurweite 1435 mm
(Höhe über SOK 60 mm, Kunststoffauflagen)
Weitere Fahrwerke und Spurweiten auf Anfrage.



2. Verlängerungen

- für Querfahrwerk ohne Überhöhung:
7738950140 Querfahrwerk geteilte, gelenkige Schraubköpfe

3. Schraubköpfe

(weitere siehe Übersicht Schraubköpfe)

- 8003062001 Sechskant SW 39 geteilt,
gelenkiger Schraubkopf mit Auswerfer
8003062017 Sechskant SW 41 geteilt,
gelenkiger Schraubkopf mit Auswerfer
8003062005 Rechteck 28 x 21 geteilt, gelenkiger Schraubkopf



ZUBEHÖR

USB-Stick

- 9008000057 Reserve USB-Stick

Drehmomentmessaufsatz

- 7738950110 zur jährlichen Kalibrierung

Drehmomentschlüssel

- 9002501350 zur jährlichen Kalibrierung
(fest auf 250 Nm eingestellt)

Ölwechsel-Set

- 7739910005 für ein einfaches Wechseln
des Hydrauliköls

Fahrwerk mit Gummirädern

- 8320820002 für Arbeiten in Bereichen mit fester Fahrbahn

Transportgestell

- 7738960001 universell einstellbar
(30.73, 30.82RKS, 30.82HKS,
30.82HKS E³, 30.83)

Werkzeugkiste

- 8328980100 Werkzeugkiste zum Aufstecken auf einem
Querfahrwerk

Abdeckplane

- 9000100065 zum Schutz vor Witterungseinflüssen



Fahrwerk mit Gummirädern
8320820002



Transportgestell - 7738960001



Haubenförmige Abdeckplane