

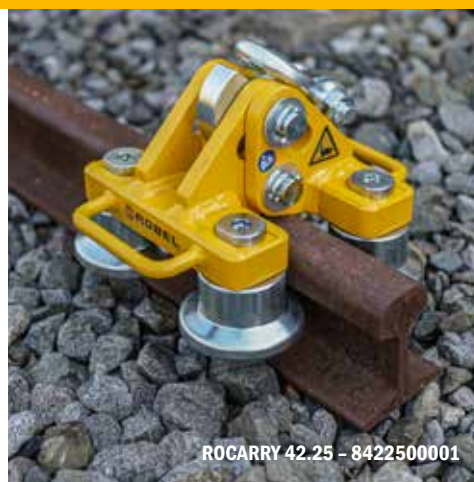
## ROCARRY 42.25 Tenaza de carriles con rodillos

**Tenazas para levantar y desplazar lateralmente los carriles usando una excavadora bimodal.**

- Construcción muy robusta
- Manejo sencillo
- Autoblocante
- Con anillo de suspensión

### DATOS TÉCNICOS

Carga máx.	6 t
Apto para	Carril vignole
Dimensiones (largo x ancho x alto)	340 x 360 x 330 mm
Peso	43 kg
Rodillos	4



## ROMOVE 43.02 Pórtico manual para la manipulación de carriles

**Para levantar y desplazar carriles en sentido longitudinal y transversal.**

- Compuesto por 2 montantes, 1 viga transversal, 1 carro de grúa y 1 tenaza de carriles formada por rodillos de apriete
- Montantes robustos con perforaciones para ajustar la altura de la viga transversal mediante pasadores, así como con asas plegables, patas de madera y ruedas
- Fácil montaje y desmontaje para el transporte
- Distancia recomendada entre unidades aprox. 10 m
- Versión 176 (cremallera): opcionalmente con freno de estacionamiento
- Versión 181 (polipasto de cadena): con freno de hombre muerto
- Polipasto de cadena ajustable con manivela o clavadora a batería (clavadora a batería no incluida en el suministro)



### DATOS TÉCNICOS

	con cremallera	con polipasto de cadena
Carga máx.	1,5 t	990 kg
Recorrido de levante	800 mm	800 mm
Alcance del carro de grúa	1900 mm	1790 mm
Distancia entre los montantes	2240 mm	2065 mm
Anchura máx. de la cabeza del carril	75 mm	86 mm
Altura máx. de la cabeza del carril	45 mm	45 mm
Dimensiones (largo x ancho x alto)		
Carro de grúa	1150 x 360 x 310 mm	475 x 350 x 165 mm
Tenaza de carriles	305 x 270 x 165 mm	200 x 219 x 305 mm
Viga transversal	2450 x 210 x 130 mm	2180 x 295 x 230 mm
Montantes	1180 x 700 x 130 mm	1680 x 910 x 155 mm
Peso		
Carro de grúa	a partir de 24 kg	a partir de 13 kg
Tenaza de carriles	a partir de 16 kg	a partir de 7,9 kg
Viga transversal	a partir de 45 kg	a partir de 30 kg
Soportes (incl. 1 asa)	a partir de 16 kg	a partir de 14 kg
Peso total	a partir de 117 kg	a partir de 79 kg

### ACCESORIOS

**Para versión con cremallera:**

8379910001 Extensión lateral de 325 mm para taludes

**Para versión con polipasto de cadena:**

8378930003 Bastidor de ruedas para carretera para los montantes

8378930004 Ensanchamiento para montantes

