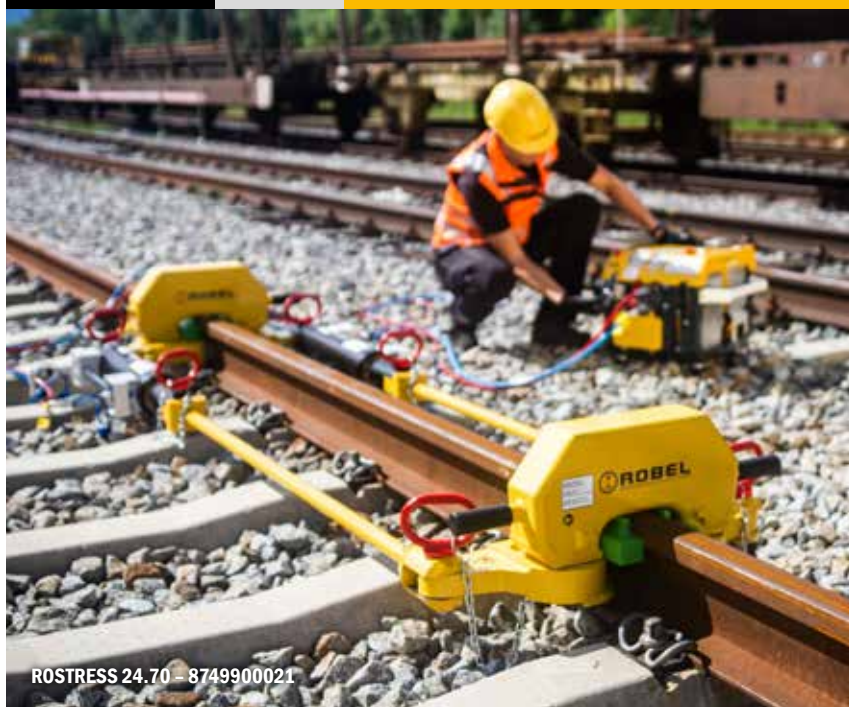


ROSTRESS 24.70 Tensor de carriles hidráulico



Concepto modular para generar una tensión de carril neutra en trabajos de soldadura y refuerzo.

LAS VENTAJAS. SU BENEFICIO.

Flexibilidad gracias a un sistema de módulos de libre combinación

- Cilindro estándar de aluminio
- Cilindro de émbolo hueco
- Módulo 3^{er} carril para los trabajos en áreas con carril conductor

Montaje y desmontaje rápido sin invasiones de gálibo

- Manejo seguro y sencillo
- Peso reducido de los distintos componentes
- Montaje fácil sin necesidad de utilizar un dispositivo de elevación
- En parte, posibilidad de circular sobre la vía con el dispositivo instalado

Alimentación de energía hidráulica

- Bomba de mano de dos etapas
- Grupo hidráulico dual 76.02 con motor de combustión
- Grupo hidráulico dual 76.20 E³ con batería ROBEL
- Para operar con grupos de baja presión (por ejemplo, excavadora de 2 vías)

Más información en Energía/Iluminación.

DATOS TÉCNICOS	Estándar	Cilindro de émbolo hueco	3 ^{er} carril
Fuerza de tracción	700 kN	700 kN	700 kN
Fuerza de compresión	400 kN	/	/
Carrera	Aluminio 380 mm	200 mm	380 mm
Dimensiones (largo x ancho x alto)			
estado montado	2650 x 1120 x 375 mm	2500 x 1010 x 375 mm	3070 x 930 x 375 mm en
Sistema de barras de tracción	Estándar	Barras roscadas	Estándar/yugo en zona de trabajo
Longitud de la barra de remolque	desde 1500 mm	2.000 mm	Zona de trabajo 850 mm
Montaje sin invasión de gálibo	sí	sí	no
Barras roscadas y de remolque combinables libremente			
Peso			
Peso del componente individual más pesado	33 kg	33 kg	33 kg
Bomba de mano	23 kg	23 kg	23 kg
Grupo hidráulico 76.02 Dual	a partir de 47 kg	a partir de 47 kg	a partir de 47 kg
Grupo hidráulico 76.20 E ³ Dual	a partir de 38 kg	a partir de 38 kg	a partir de 38 kg
	excl. batería	excl. batería	excl. batería
Batería 800 Wh	6,3 kg	6,3 kg	6,3 kg
Grupos hidráulicos opcionalmente con bomba de mano para accionamiento de emergencia: +3 kg.			
Grupo multiplicador de presión	15 kg	15 kg	15 kg

Máxima flexibilidad



Para operar con ROSTRESS 24.70 véase ROPOWER 76.02/76.20 E³

- 5087900005 juego de mangueras para tensor de carriles con cadena antilatigazo (mayor seguridad). A partir de la versión 8, despresurización de emergencia en el bloque distribuidor de serie
- 5087900006 juego de mangueras para accionar un segundo tensor de carriles
- 5088930003 bloque distribuidor

Accesorios opcionales:

Perfiles de apoyo (para el montaje sin invasiones de gálbo) en diferentes perfiles de carril)

- 8747900004 90RE, 136RE, 140RE, BV50
- 8747900005 115RE, 119RE, 132RE
- 8747900008 60E1, 49E1, 54E3, AS47, AS50, AS53, AS60, R65, UNI60, 50E4

Perfiles de apoyo para otros perfiles de carril bajo pedido.

- 8748100008 Travesaño elevador
- 8749910007 Protección de biela (para cilindro estándar de aluminio de 380 mm)
- 8748960300 Caja de transporte

Accesorios para versión con cilindro de émbolo hueco:

- 8741850009 Barra de tracción 1,6 m
- 8741850007 Barra de tracción 2,0 m
- 8741850260 Barra de tracción 3,0 m
- 9001300269 Manguito de conexión

Accesorios para versión con cilindro de aluminio:

- 8740310001 Barra de tracción 0,6 m
- 8740320001 Barra de tracción 1,2 m
- 8740300009V Barra de tracción 1,5 m
- 8740350001 Barra de tracción 3,2 m
- 8741851005 Barra de tracción 4,0 m



Travesaño elevador - 8748100008



Perfiles de apoyo de carril para uso sin invasión de gálbo



Protección de biela para versión estándar con cilindro de aluminio