

ROGRIND 13.63 Meuleuse modulaire pour voie courante et appareils de voie



ROGRIND 13.63 (châssis de base) - 5139900001
Module : meule moteur BLDC électrique - 5134200007

Pour le meulage des soudures de rechargement au niveau des lames d'aiguilles, des cœurs, des contre-aiguilles et des contre-rails ainsi que pour l'élimination des bavures de champignon de rails dans la voie courante et dans les appareils de voie

Un module de meulage (meule/meule-boisseau) peut être utilisé au choix avec un cadre de base.

LES AVANTAGES. VOTRE BÉNÉFICE.

Qualité de travail & rentabilité élevées

- Changement rapide et sans outil des modules de meulage
- Peu encombrant pour le transport et le rangement de la machine en raison du châssis télescopique
- Flexibilité élevée en raison des différents types d'entraînement possibles
- Stabilité accrue grâce à un double logement des 4 galets à boudin isolés (séparés)
- Entraînement des modules à moteur BLDC : batterie ou bloc d'alimentation

Simple d'utilisation & sûr

- Utilisation ergonomique
- Bonne visibilité sur la zone à meuler
- Éclairage à LED
- Bouton d'arrêt d'urgence
- Béquille pour modules incluse dans le volume de livraison (à l'exclusion des modules de meulage de l'âme de rail)

Large spectre d'interventions

- Pour tous les travaux courants de meulage et de reprofilage, spécifiquement dans les zones d'appareils de voie

- Adaptation de l'écartement de voie sans outils en raison du châssis télescopique
- En option : travaux sur les rails à gorge

Qualité de meulage et de travail élevée

- Meulage précis grâce au guidage stable et au positionnement centralisé des groupes de meulage
- Réglage exact de l'angle de la meule à l'aide d'un dispositif de réglage de précision et d'une grande échelle graduée
- Performance de meulage avec moteur électrique : au moins 60 minutes de meulage continu (selon le profil de rail, le degré d'usure du rail, la meule etc.)
- Comportement de déplacement constant en meulage latéral grâce à des rouleaux de guidage supplémentaires
- Frein d'homme mort
- Résistance à la torsion grâce à un châssis fermé et robuste
- Module en option pour meuler l'âme du rail : pour le décalaminage de l'âme de rail pour un passage continu du courant de la machine de soudage par étincelage ou pour la préparation de joints isolants et pour éliminer les marques de laminage

CARACTÉRISTIQUES TECHNIQUES Châssis de base

| | |
|---|--------------------------|
| Écartement | 1 000 - 1 676 mm |
| Dimensions en position de transport (L x l x h) | 1 750 x 1 165 x 1 060 mm |
| Dimensions en position travail (L x l x h) | 2 200 x 1 165 x 1 060 mm |
| Poids châssis de base | à partir de 92 kg |

ACCESSOIRES

| | |
|-------------|--|
| 5128930001 | Caisse à outils |
| 5120110001 | Galets de roulement pour rails à gorge |
| 9000100195 | Bâche |
| 5118930001V | Grillage de pose |
| 5138930005 | Dispositif de pivotement 180° |
| 5138930004 | Caisse pour les batteries des outils (pour jusqu'à 4 batteries (2 300 Wh)) |
| 5138930012 | Poignées supplémentaires |
| 5138930013 | Train de roulement auxiliaire |

CARACTÉRISTIQUES TECHNIQUES **Module : meule**

| | | | | |
|--|-------------------------------|-------------------------------|-----------------------------------|------------------------|
| Entraînement | Moteur à essence à 4 temps | Moteur à essence à 4 temps | Moteur électrique 400 V, 50 Hz | Moteur électrique BLDC |
| Type | Honda GX200 | Honda GX270 | 400 V, 50 Hz | |
| Puissance | 4,3 kW | 6,3 kW | 4,0 kW | 6,6kW |
| Meule diamètre extérieur | 260 mm | 260 mm | 260 mm | 260 mm |
| Plage de pivotement max. | 32° dans les deux sens | 32° dans les deux sens | 32° dans les deux sens | 32° dans les deux sens |
| Vitesse de rotation des disques à meuler | 3250 tours/min | 3250 tours/min | 3250 tours/min | 3250 tours/min |
| Poids du module | à partir de 36,8 kg | à partir de 48,2 kg | à partir de 48 kg | à partir de 24,1 kg |



Module meule GX 200



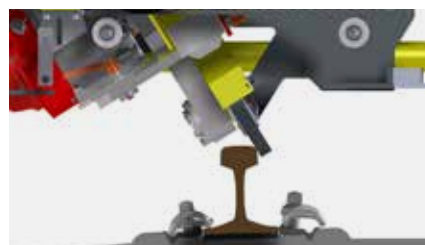
Module meule GX 270



Module meule moteur électrique



Module E³ meule
Moteur BLDC électrique



Plage de pivotement maximale : 32° dans les deux sens avec meule

ACCESSOIRES

Disques à meuler pour rail Vignol

9002000701 ø 260 x 25 mm, logement ø 120 mm

9002000463 ø 254 x 40 mm, logement ø 76,2 mm

8890500001V Logement de meule
ø 254 x 40 mm, logement ø 76,2 mm

9002000439 ø 255 x 32 mm, logement ø 25,4 mm

8890810001 Logement de meule
ø 255 x 32 mm, logement ø 25,4 mm

Meules pour rails à gorge

9002000654 ø 260 x 15 mm, logement ø 120 mm

9889410004 Logement de meule
ø 260 x 15 mm, logement ø 120 mm

Accessoire pour module E³ - meule avec moteur BLDC

7839900001 Batterie 2 300 Wh

7879900001 Chargeur pour 2300 Wh

5039900003 Bloc d'alimentation 400 Volt

5118930001 Grillage de pose pour batterie

9000208017 Caisse pour batterie de 2 300 Wh



Meules

CARACTÉRISTIQUES TECHNIQUES Module : meule boisseau

| | | | | |
|-----------------------------------|-----------------------------------|-----------------------------------|-----------------------------------|-----------------------------------|
| Entraînement | moteur à essence à 4 temps | moteur électrique | moteur électrique BLDC | moteur BLDC électrique |
| Type | Honda RGX200 | 400V, 50 Hz | | |
| Puissance | 4,6 kW | 4,0 kW | 6,6 kW | 6,6 kW |
| Meule boisseau diamètre extérieur | 90 mm/125 mm/150 mm | 90 mm/125 mm/150 mm | 90 mm/125 mm/150 mm | 90 mm/125 mm/150 mm |
| Plage de pivotement max. | 80° intérieur et 20° extérieur | 80° intérieur et 32° extérieur | 80° intérieur et 32° extérieur | 90° intérieur et 32° extérieur |
| Vitesse de rotation de la meule | 3900 tours/min | 2 900 tours/min | 3800 tours/min | 3800 tr/min. |
| Poids module | à partir de 30,6 kg | à partir de 37,5 kg | à partir de 24,1 kg | à partir de 30,5 kg |



Module meule-boisseau
RGX200



Module meule-boisseau
moteur électrique filaire



Module E³ meule boisseau
moteur BLDC électrique



Module E³ meule boisseau
moteur BLDC électrique 90°



Plage de pivotement maximale 32° extérieur et 80° intérieur

ACCESSOIRES

Meules-boisdeaux

- 9878081000 Ø 90 mm conique pour pointes de cœur de croisement et appareils de voie, logement de l'écrou central M20 (convient également pour la bande de roulement des rails à gorge)
- 9002000330 Ø 90 mm cylindrique pour soudages de rechargement, Logement de l'écrou central M20
- 9002000687 Ø 125 mm logement de l'écrou central M20
- 9002000688 Ø 125 mm fixation à vis 4xM8, Diamètre de perçage Ø 90 mm
- 9002000690 Ø 150 mm logement de l'écrou central M20
- 9002000689 Ø 150 mm fixation à vis 4xM8, Diamètre de perçage Ø 115 mm

Autres meules-boisdeaux sur demande.

Accessoire pour module meule-boisseau E³ avec moteur BLDC

- 7839900001 Batterie 2 300 Wh
- 7879900001 Chargeur pour 2300 Wh
- 5039900003 Bloc d'alimentation 400 Volt
- 5118930001 Grillage de pose pour batterie
- 9000208017 Caisse pour batterie de 2 300 Wh



Meules-boisdeaux

CARACTÉRISTIQUES TECHNIQUES Module : meulage de l'âme de rail

| | | |
|--|----------------------------|------------------------|
| Entraînement | moteur à essence à 4 temps | moteur BLDC électrique |
| Type | RGX200 | |
| Performance | 4,6 kW | 6,6 kW |
| Meule façonnée meule-boisseau diamètre extérieur | 135 mm x 90 mm | 135 mm x 90 mm |
| Plage de pivotement max. | +/- 15° | +/- 15° |
| Vitesse de rotation de la meule-boisseau | 3900 tours/min | 3800 tr/min. |
| Poids module | à partir de 34,5 kg | à partir de 24,1 kg |

ACCESSOIRES

Meule façonnée

- 9898081080 Pour les formes de rails 49E1 à R65
135 x 55 x 90/50/25,4
- 9002000556 Pour les formes de rails inférieures à 49E1
135 x 55 x 70 x 20 x 25,4
- 5138930008 Brosse métallique avec capot de protection



Module meulage de l'âme
du rail RGX200



Module E3 meulage de l'âme de rail
Moteur BLDC électrique



Module meule GX 200



Module meule GX 270



Module meule
moteur électrique



Module E3 meule
moteur BLDC électrique



Module meule-boisseau RGX200



ROGRIND 13.63 CHÂSSIS DE BASE



Module E3 meulage de l'âme de rail
moteur BLDC électrique



Module E3 meule boisseau
moteur BLDC électrique 90°



Module meule-boisseau
moteur électrique filaire



Module E3 meule boisseau
moteur BLDC électrique



Module meulage de l'âme
du rail RGX200