

**ESMERILADO PRECISO.
REPERFILADO COMPLETO.**

ROGRIND 13.45MD - 5159905901
ROBATTERY 71.02 - 7839900001

Para esmerilar juntas de soldadura y reperfilado toda la cabeza del carril. También se puede utilizar en la zona de desvíos y para el esmerilado de carriles de garganta y de grúa.

LAS VENTAJAS. SU BENEFICIO.

Sencilla y práctica.

- A elegir entre accionamiento por batería o con fuente de alimentación
- Sistema de guiado intercambiable para diferentes aplicaciones
- Fácil cambio de la muela de copa gracias al cierre rápido quicklock
- Las asas de transporte dentro de las dimensiones permiten un fácil transporte y almacenamiento
- Luz LED
- Óptima para túneles y zonas urbanas

Máquina ligera. Excelentes resultados de esmerilado.

- El motor eléctrico más potente de su categoría de peso para un esmerilado rápido
- Lista para su uso inmediato
- Ajuste sin herramientas de la resistencia en el volante del husillo, según se requiera
- Rendimiento de esmerilado: un mín. de 60 minutos de esmerilado continuo (en función del perfil del carril, el aparato para cortar las rebabas, la muela, etc.)

DATOS TÉCNICOS

Accionamiento	Motor eléctrico BLDC
Potencia	6,6 kW
Peso	
Máquina	desde 40 kg
Batería 2300 Wh	17.5 kg
Fuente de alimentación	18 kg
Distancia del rodillo copiador	850 mm
Dimensiones (largo x ancho x alto)	1036 x 500 x 900 mm

POSIBILIDADES DE CONFIGURACIÓN INDIVIDUALES

1. Sistemas de guiado

- Sistema de guiado de carriles
- Sistema de guiado universal
- Sistema de guiado para carriles de garganta
- Sistema de tratamiento de carriles de grúa (hasta un ancho de cabeza del carril de 120 mm)
- Sistema de guiado para carriles Vignole pequeños

2. Asa de guía

- Asa de guía en el lado izquierdo
- Asa de guía en el lado derecho

3. Asas de transporte

- Asa de transporte, interior

- Asa de transporte, exterior
- Mango de transporte

4. Volante

- Volante Ø 100 mm
- Volante Ø 160 mm

5. Husillo esmerilador

- Husillo esmerilador estándar
- Husillo esmerilador elevado

6. Protector antichispas plegable

ACCESORIOS

Tecnología Multi Drive

- 7839900001 Batería 2300 Wh
- 7879900001 Cargador para batería 2300 Wh
- 5039900003 Fuente de alimentación 400 voltios
- 9000208017 Caja para batería de 2300 Wh

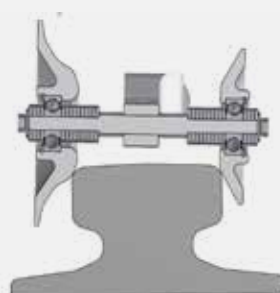
Accesorios de la máquina esmeriladora

- 5158930001 Porta-rodillos múltiple (se requieren 2)
- 5158931002 Brazo de extensión para puntas de corazón
- 5158930014 Cáncamos de grúa

Muelas de copa

- 9878081000 Ø 90 mm cónica para puntas de corazón y desvíos, fijación por tuerca central M20 (apta también para la superficie de rodadura de carriles de garganta)
 - 9002000330 Ø 90 mm cilíndrica para soldaduras de recargue, fijación por tuerca central M20
 - 9002000687 Ø 125 mm fijación por tuerca central M20
 - 9002000688 Ø 125 mm fijación mediante tornillo 4xM8, diámetro de perforación Ø 90 mm
 - 9002000690 Ø 150 mm fijación por tuerca central M20
 - 9002000689 Ø 150 mm fijación mediante tornillo 4xM8, diámetro de perforación Ø 115 mm
- Otras muelas de copa bajo pedido.

- 9000200182 Cepillo de alambre de acero p.ej. para desoxidar los carriles (no utilizar sin tuerca de centrado)
- 8931002007 Tuerca de centrado, componentes de fijación para el cepillo de alambre de acero



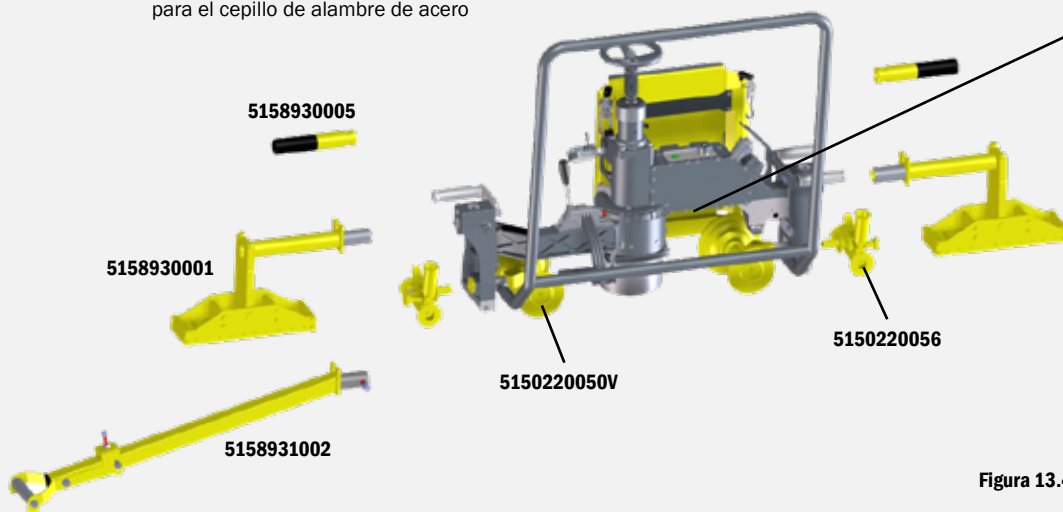
5150850003



7839900001



5039900003



5158930005

5158930001

5158931002

5150220050V

5150220056

Figura 13.45MD - versión derecha

¿Desea una versión diferente?
Póngase en contacto con su interlocutor en ROBEL.