



ROCLAMP 68.05 - 9806805005

Assemble les extrémités de rails de manière sûre, par complémentarité de forme.

Destiné aux joints de rails, cassures et défauts de rails constatés, à titre préventif et en réparation.

Utilisé dans le monde entier.

Deux raccords d'éclisse de secours courts ou un raccord long sont utilisés selon le lieu et le type de cassure.

Utilisation version standard courte

Pour raccorder deux formes de rails différentes par des éclisses de transition ou au niveau de la cassure d'une soudure de rail, un C d'éclissage court est fixé respectivement à l'une et l'autre des extrémités du rail.

La version courte convient particulièrement dans les zones étroites, par ex. contre-aiguilles, lames d'aiguilles et cœurs de croisement mais également pour l'utilisation d'éclisses coudées.

Utilisation version standard longue

Pour raccorder un joint de rail dans le compartiment de traverse, un C d'éclissage long suffit.

LES AVANTAGES. VOTRE BÉNÉFICE.

Possibilités d'utilisation variées

- Modèles différents pour différents types de rails
- Utilisation également pour les soudures par aluminothermie en utilisant des éclisses coudées
- Utilisation également sur des chaussées fixes
- Agrément du Bureau allemand Fédéral des Chemins de fer (EBA)
- Agrément Deutsche Bahn

Rentabilité

- Maintien de l'exploitation ferroviaire grâce au montage rapide
- Durée de vie élevée avec une fréquence de contrôle et une maintenance réduites
- Vitesse de passage élevée en fonction des défauts de rails

Sûr et simple d'utilisation

- Clapet de sécurité breveté (frein de vis)
- Adaptation précise au profil de rail et à l'éclisse
- Complémentarité de forme idéale en raison du concept d'appui à 3 points pour la combinaison rail-éclisse correspondante
- Fixation de raccords d'éclisse de secours et de plaque de fixation avec le même couple de rotation
- Différentiation de couleur selon le profil du rail
- Utilisation aisée par la forme de construction compacte et excavation minimale de ballast

CARACTÉRISTIQUES TECHNIQUES Long

Pour type de rail	60E1, 54E3, 49E1 (avec éclisse correspondante)
Vitesse autorisée	jusqu'à 200 km/h, selon l'exploitant de l'infrastructure
Dimensions (L x l x h)	190 x 280 x 130 mm
Couple de serrage	580 Nm
Poids	21,5 kg (selon le profil de rail spécifique)



CARACTÉRISTIQUES TECHNIQUES Short

Pour type de rail	60E1, 54E3, 49E1 (avec éclisse correspondante)
Vitesse autorisée	jusqu'à 200 km/h, selon l'exploitant de l'infrastructure
Dimensions (L x l x h)	100 x 280 x 130 mm
Couple de serrage	580 Nm
Poids	11,5 kg (selon le profil de rail spécifique)

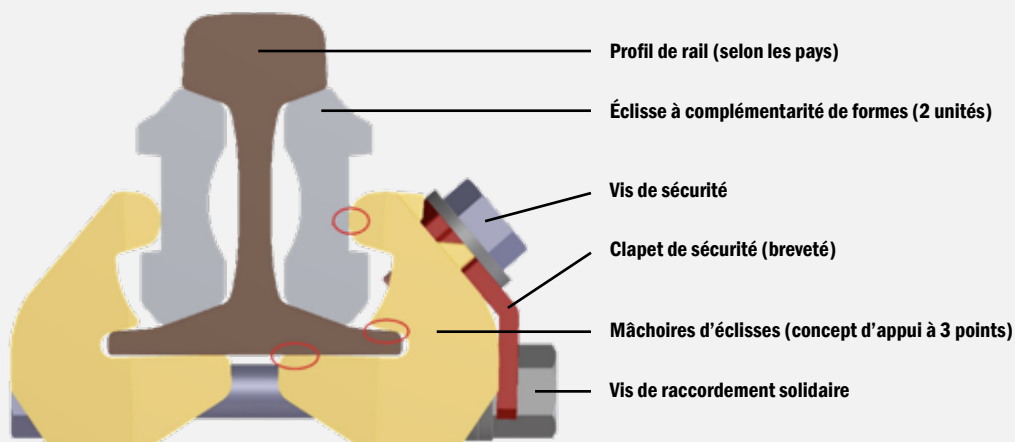


Disponible également pour les pays suivants :

- **Australie** : versions courte et longue pour les profils de rails AS53Kg, AS60Kg, AS68Kg, AS41 kg, AS47 kg
- **Belgique** : version courte pour les profils de rail 50E2, 50E2T1, 60E1
- **Danemark** : version courte pour les profils de rail 60E1, 45E2
- **Allemagne** : versions courte et longue pour les profils de rail 50E6, 54E1, 60E2
- **France** : versions courte et longue pour les profils de rails 49E1, 60E1, 54E3, version courte pour le profil de rail S41-R10
- **Grande-Bretagne** : versions courte et longue pour les profils de rails BS113A, 60E1, 49E1, 39E1
- **Nouvelle-Zélande** : version longue pour les profils de rails OT50 (NZ50kg), 91lb NZR, AS50kg, IRS 52 kg, 48,5 kg
- **Lituanie** : version courte pour le profil de rail R65

Les raccords d'éclisses de secours énoncés ne conviennent pas pour les rails à gorge. Pour toute demande concernant des raccords d'éclisses de secours supplémentaires ou sur votre combinaison spécifique rail-éclisse, veuillez vous adresser à votre interlocuteur ROBEL.

Représentation schématique C d'éclissage en position de montage :



ACCESSOIRES

- 9002501790 Clé dynamométrique
Avec échelle graduée de réglage
À déclenchement automatique
Valeur de serrage 130 - 650 Nm
Entraînement carrée 3/4 pouces
Poids à partir de 2,9 kg
Réglable avec cliquet enfichable
- 9002501120 Tête de vis SW 38 ou SW 41
Lot de clés à douille à 6 pans
Entraînement carrée 3/4 pouces

- 9001200131 Éclisse plate FL30a, pour profil de rail 60E1 (convient pour les modèles 4 et 5)
- 9001201119 Éclisse plate FL14a, pour profil de rail 54E3 (convient pour les modèles 4 et 5)
- 9001200129 Éclisse plate FL41/49, pour profil de rail 49E1 (convient pour les modèles 4 et 5)



Clé dynamométrique -
9002501790



Tête de vis SW 41 -
9002501120