

ROCARRY 42.10 Pince à rails à galets

Pour lever et charger/décharger des rails.

- Auto-bloquant
- Avec clapet de sécurité empêchant les pinces de se desserrer d'elles-mêmes



ROCARRY 42.10 - 8428420009

CARACTÉRISTIQUES TECHNIQUES

Charge de levage max.	0,5 t	1,5 t	1,5 t	3 t
Convient pour	petits rails Vignole	rails Vignole	troisièmes rails	rails Vignole
Dimensions (L x l x h)	200 x 170 x 230 mm	270 x 165 x 300 mm	270 x 165 x 290 mm	270 x 220 x 300 mm
Poids	à partir de 6,5 kg	à partir de 16 kg	à partir de 14 kg	à partir de 24,7 kg
Galets	4	4	4	6

ROCARRY 42.11 Pince à rail

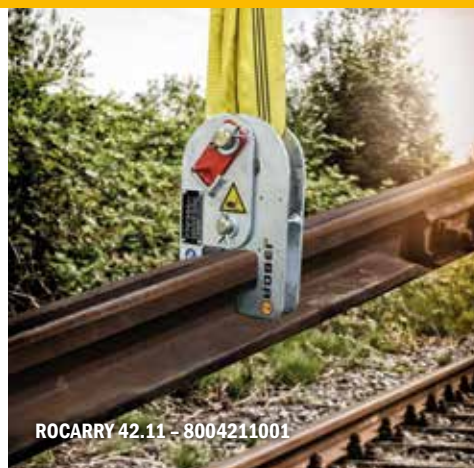
Pour lever et transporter les rails

- Avec chargeurs de rails ROLOAD 40.44 et 40.51
- Avec clapet de sécurité empêchant les pinces de se desserrer d'elles-mêmes

Modèles disponibles pour différents types de rails.
Renseignez-vous auprès de votre interlocuteur ROBEL

CARACTÉRISTIQUES TECHNIQUES

Charge de levage max.	1,5 t	3 t
Convient pour	rails Vignole	
Dimensions (L x l x h)	100 x 165 x 300 mm	
Poids	à partir de 5,4 kg	



ROCARRY 42.11 - 8004211001

ROCARRY 42.22 Pince à rail avec œillet de suspension

Pour lever et transporter les rails

- Avec anneaux de suspension (logement crochets de grue) et clapet de sécurité
 - Modèle robuste avec 3 sabots de levage
 - Ouverture automatique lors de la pose sur le champignon de rail
 - Modèles disponibles pour différents types de rails
- Renseignez-vous auprès de votre interlocuteur ROBEL

CARACTÉRISTIQUES TECHNIQUES

Charge de levage max.	3 t
Dimensions (L x l x h)	120 x 130 x 400 mm
Poids	à partir de 10,9 kg



ROCARRY 42.22 - 8428410009