



**ROGRIND 13.63 (Basisrahmen) – 5139900001**  
**Modul: Schleifscheibe BLDC-Elektromotor – 5134200007**

**Zum Schleifen von Auftragsschweißungen an Weichenzungen, Herzstücken, Backenschienen und Radlenkern sowie zum Entfernen von Gratbildungen an Schienenköpfen und in Weichen.**

Mit einem Basisrahmen kann wechselweise ein Schleifmodul (Schleifscheibe/Schleiftopf) betrieben werden.

### DIE VORTEILE. IHR NUTZEN.

#### Hohe Arbeitsqualität & Rentabilität

- Zügiger und werkzeugloser Wechsel der Schleifmodule
- Geringer Platzbedarf bei Transport und Lagerung der Maschine durch teleskopierbaren Rahmen
- Hohe Flexibilität durch verschiedene Antriebsmöglichkeiten
- Höhere Stabilität durch doppelte Aufnahme der 4 isolierten Spurkranzrollen (geteilt)
- Antrieb für Module mit BLDC-Motor: Akku oder Netzteil

#### Bedienerfreundlich & sicher

- Ergonomische Führung und Bedienung der Maschine
- Gute Sicht auf die Schleifstelle
- LED Beleuchtung
- Not-Aus am Schiebebügel für mehr Sicherheit
- Standfuß für Module im Lieferumfang enthalten (exkl. Modul für Schienenstegschleifen)

#### Breites Anwendungsspektrum

- Maschineneinsatz für alle gängigen Schleif- und Reprofilierungsarbeiten, speziell im Weichenbereich

- Spurweitenverstellung ohne Werkzeug durch teleskopierbaren Rahmen
- Optional: Arbeiten auf Rillenschienen

#### Hohe Schleif- und Arbeitsqualität

- Präzises Schliffbild dank stabiler Führung und zentraler Zustellung der Schleifaggregate
- Exakte Einstellung des Schleifwinkels mittels Feinverstellung und großer Skala
- Schleifleistung mit BLDC-Motor: mind. 60 Minuten kontinuierliches Schleifen (abhängig von Schienenprofil, Abschergerät, Schleifstein etc.)
- Konstantes Fahrverhalten im Seitenschliff aufgrund zusätzlicher Führungsrollen
- Totmannbremse
- Verwindungsresistent durch starken, geschlossenen Rahmen
- Optional Modul für Schleifen des Schienensteges: zum Entrosten des Schienensteges für einen kontinuierlichen Stromfluss der Abbrennstumpfschweißmaschine, zur Vorbereitung eines Isolierstoßes sowie zum Entfernen von Walzzeichen

### TECHNISCHE DATEN Basisrahmen

Spurweite	1000 – 1676 mm
Abmessungen in Transportposition (L x B x H)	1560 x 1170 x 1115 mm
Abmessungen in Arbeitsposition (L x B x H)	2300 x 1170 x 1115 mm
Gewicht Basisrahmen	ab 99 kg

### ZUBEHÖR

5128930001	Werkzeugkiste
5120110001	Laufrollen für Rillenschienen
9000100195	Abdeckplane
5118930001V	Ablagerost
5138930005	Drehvorrichtung 180°
5138930004	Akku-Werkzeugbox (für bis zu 4 Akkus (2300 Wh))
5138930012	Zusatztragegriffe
5138930013	Hilfsfahrwerk

## TECHNISCHE DATEN Modul: Schleifscheibe

Antrieb	4-Takt-Benzinmotor	4-Takt-Benzinmotor	Elektromotor	BLDC-Elektromotor
Typ	Honda GX200	Honda GX270	400 V, 50 Hz	
Leistung	4,3 kW	6,3 kW	4,0 kW	6,6 kW
Schleifscheibe Außendurchmesser	260 mm	260 mm	260 mm	260 mm
Max. Schwenkbereich	32° in beide Richtungen	32° in beide Richtungen	32° in beide Richtungen	32° in beide Richtungen
Schleifscheibendrehzahl	3250 U/min	3250 U/min	3250 U/min	3250 U/min
Gewicht Modul	ab 36,8 kg	ab 48,2 kg	ab 48 kg	ab 24,1 kg



Modul Schleifscheibe GX 200



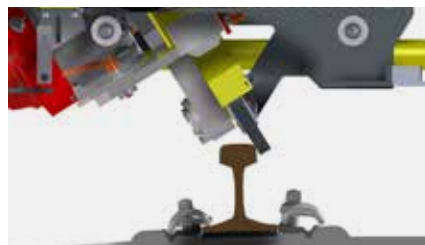
Modul Schleifscheibe GX 270



Modul Schleifscheibe Elektromotor



E³-Modul Schleifscheibe  
BLDC-Elektromotor



Maximaler Schwenkbereich: 32° in beide Richtungen mit Modul Schleifscheibe

## ZUBEHÖR

### Schleifscheiben für Vignolschienen

- 9002000701 ø 260 x 25 mm, Aufnahme ø 120 mm
- 9002000463 ø 254 x 40 mm, Aufnahme ø 76,2 mm
- 8890500001V Schleifscheibenaufnahme für Schleifscheibe ø 254 x 40 mm, Aufnahme ø 76,2 mm
- 9002000439 ø 255 x 32 mm, Aufnahme ø 25,4 mm
- 8890810001 Schleifscheibenaufnahme für Schleifscheibe ø 255 x 32 mm, Aufnahme ø 25,4 mm

### Schleifscheiben für Rillenschienen

- 9002000654 ø 260 x 15 mm, Aufnahme ø 120 mm
- 9889410004 Schleifscheibenaufnahme für Schleifscheibe ø 260 x 15 mm, Aufnahme ø 120 mm

### Zubehör für E³-Modul Schleifscheibe mit BLDC-Motor

- 7839900001 Akku 2300 Wh
- 7879900001 Ladegerät für 2300 Wh
- 5039900003 Netzteil 400 Volt
- 5118930001 Ablagerost für Akku
- 9000208017 Akkubox für 2300 Wh Akku



Schleifscheiben



## TECHNISCHE DATEN Modul: Schleiftopf

Antrieb	4-Takt-Benzinmotor	Elektromotor	BLDC-Elektromotor	BLDC-Elektromotor
Typ	RGX200	400 V, 50 Hz		
Leistung	4,6 kW	4,0 kW	6,6 kW	6,6 kW
Schleiftopf Außendurchmesser	90 mm/125 mm/150 mm	90 mm/125 mm/150 mm	90 mm/125 mm/150 mm	90 mm/125 mm/150 mm
Max. Schwenkbereich	80° innen und 20° außen	80° innen und 32° außen	80° innen und 32° außen	90° innen und 32° außen
Schleiftopfdrehzahl	3900 U/min	2900 U/min	3800 U/min	3800 U/min
Gewicht Modul	ab 30,6 kg	ab 37,5 kg	ab 24,1 kg	ab 30,5 kg



Modul Schleiftopf RGX200



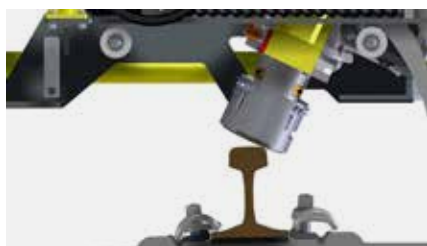
Modul Schleiftopf Elektromotor



E³-Modul Schleiftopf  
BLDC-Elektromotor



E³-Modul Schleiftopf  
BLDC-Elektromotor 90°



Maximaler Schwenkbereich 32° außen und 80° innen

## ZUBEHÖR

### Schleiftöpfe

- 9878081000 Ø 90 mm konisch für Herzstückspitzen und Weichen, Zentralmutteraufnahme M20 (auch für die Lauffläche von Rillenschienen geeignet)
- 9002000330 Ø 90 mm zylindrisch für Auftragsschweißungen, Zentralmutteraufnahme M20
- 9002000687 Ø 125 mm Zentralmutteraufnahme M20
- 9002000688 Ø 125 mm Schraubenbefestigung 4xM8, Lochkreis Ø 90 mm
- 9002000690 Ø 150 mm Zentralmutteraufnahme M20
- 9002000689 Ø 150 mm Schraubenbefestigung 4xM8, Lochkreis Ø 115 mm

Weitere Schleiftöpfe auf Anfrage.

### Zubehör für E³-Modul Schleiftopf mit BLDC-Motor

- 7839900001 Akku 2300 Wh
- 7879900001 Ladegerät für 2300 Wh
- 5039900003 Netzteil 400 Volt
- 5118930001 Ablagerost für Akku
- 9000208017 Akkubox für 2300 Wh Akku



Schleiftöpfe

## TECHNISCHE DATEN Modul: Schienenstegschleifen

Antrieb	4-Takt- Benzinmotor	BLDC-Elektromotor
Typ	RGX200	
Leistung	4,6 kW	6,6 kW
Formschleifstein Schleiftopf Außendurchmesser	135 mm x 90 mm	135 mm x 90 mm
Max. Schwenkbereich	+/- 15°	+/- 15°
Schleiftopfdrehzahl	3900 U/min	3800 U/min
Gewicht Modul	ab 34,5 kg	ab 24,1 kg

## ZUBEHÖR

### Formschleifsteine

- 9898081080 für Schienenform 49E1 bis R65  
135 x 55 x 90/50/25,4
- 9002000556 für Schienenform kleiner als 49E1  
135 x 55 x 70 x 20 x 25,4
- 5138930008 Drahtbürste mit Schutzhaube



Modul Schienenstegschleifen  
RGX200



E³-Modul Schienenstegschleifen  
BLDC-Elektromotor



Modul Schleifscheibe GX 200



Modul Schleifscheibe GX 270



Modul Schleifscheibe  
Elektromotor



E³-Modul Schleifscheibe  
BLDC-Elektromotor



Modul Schleiftopf RGX200



ROGRIND 13.63 BASISRAHMEN



E³-Modul Schienenstegschleifen  
BLDC-Elektromotor



E³-Modul Schleiftopf  
BLDC-Elektromotor 90°



Modul Schleiftopf Elektromotor



E³-Modul Schleiftopf BLDC-Elektromotor



Modul Schienenstegschleifen  
RGX200