



ROMIS SYSTEM

◆ **Sichere Arbeit am Gleis.**

www.robел.com

IHRE AUFGABENSTELLUNG. UNSER ANSATZ.

Ein zentraler Aspekt der Schieneninstandhaltung ist der **Passschienenwechsel**, bei dem abgenutzte oder beschädigte Schienenteile ausgetauscht werden. Dies erfordert eine effiziente **Logistik von Material und Mannschaft**, damit die benötigten Werkzeuge und das Personal rechtzeitig vor Ort sind. Zudem ist die **Sicherheit des Personals** während der Instandhaltungsarbeiten von größter Bedeutung. Um das Unfallrisiko zu minimieren, werden oft **Gegengleissperren** eingesetzt.



Logistik



Sicherheit

Vermeidung von
Gegengleissperren

DIE KOMPLETTLÖSUNG FÜR DAS ARBEITEN AM GLEIS

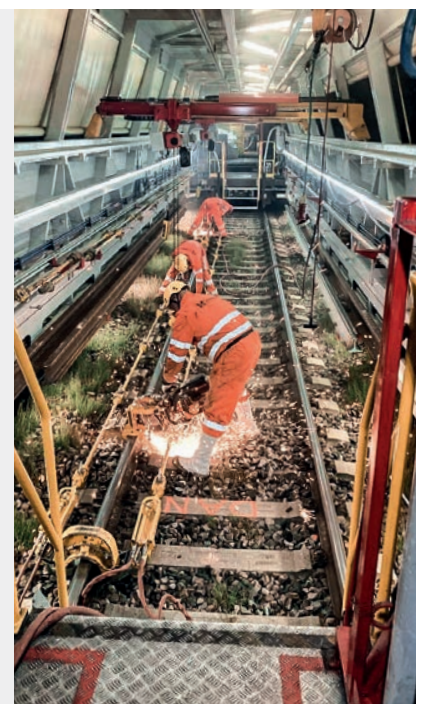
Egal, wie die Gegebenheiten der Baustelle sind - ROMIS schafft in kürzester Zeit einen geschützten, logistisch optimierten Raum für das, was getan werden muss:

- ✓ Optimale Beleuchtung, ergonomische Arbeitsbedingungen und integrierte Energieversorgung
- ✓ Durchdachte Logistik von Anfang bis Ende des Einsatzes
- ✓ Effizientes Baustellenhandling durch integrierte Ladekräne
- ✓ Höchste Sicherheit und Vermeidung von Gegengleissperren
- ✓ Vollständige Zulassung gemäß dem 4. Eisenbahnpaket

Alle relevanten Maschineninformationen auf einen Blick

Die ROBEL Cloudapplikation RONNECTED zum Abruf der Maschinendaten und der Bearbeitungsergebnisse an jedem Ort zu jeder Zeit.

Weitere Informationen finden Sie auf **robels.com**.





DAS ROMIS LOGISTIKKONZEPT

Effizienz auf der Schiene

ROMIS revolutioniert den Transportablauf in der Infrastrukturinstandhaltung. Im Gegensatz zur bisherigen Herangehensweise, bei der Schienenmaterial, Werkzeuge und Mannschaft oft umständlich mit 2-3 Fahrzeugen transportiert und über den Bahndamm zum Einsatzort gebracht werden, bietet ROMIS eine voll integrierte Lösung.

Material und Personal gelangen sicher und schnell direkt zur Baustelle, alle benötigten Maschinen und Werkzeuge werden platzsparend an Bord mitgeführt.. Dies reduziert nicht nur den Logistikaufwand erheblich, sondern verbessert gleichzeitig die Arbeitssicherheit und verkürzt die Einsatzzeiten.

Auf einer typischen Baustelle für den **Passschienenwechsel** kommen verschiedene, spezialisierte ROBEL Maschinen und Werkzeuge zum Einsatz, die nahtlos in das ROMIS System integriert sind:

ROSTRESS

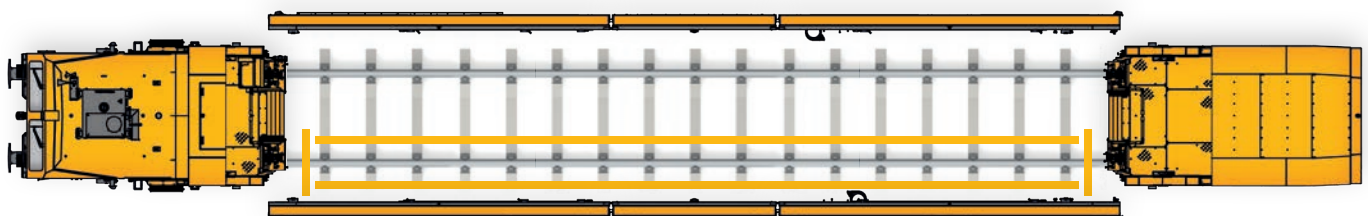
Hydraulischer Schienenspanner

ROCUT E³

Elektrisches Schienen-
Trennschleifgerät

ROMPACT E³

Akku-Schlagschraubmaschine



ROTAMP E³

Akku-Vertikal-schwingstopfer

ROTRIM

Hydraulisches Schweißwulst-
Abschergerät

ROGRIND E³

Elektrische Schweißstoß-
Schleifmaschine

Sicherer, schneller Transport | Optimiertes, geschütztes Arbeitsumfeld | Maximale Effizienz

ROMIS Supply



- Traktions- und Versorgungseinheit
- ✓ Schallisolierter Generator für zuverlässige Energieversorgung des gesamten Systems
 - ✓ Leistungsstarker Unterflurantrieb für sichere Traction bei Überstell- und Arbeitsfahrt
 - ✓ Komfortable Sozialräume inklusive Kleinküche
 - ✓ Werkstattbereich für Wartungs- und Reparaturarbeiten direkt vor Ort

ROMIS Store



- Zwischenwagen
- ✓ Hydraulische Ladebordwände (Kapazität: 1,5t) für erleichtertes Be- und Entladen
 - ✓ Klappbare Seitenwände über die gesamte Länge ermöglichen einen direkten Zugang zum Lagerbereich
 - ✓ Zusätzliche Lagerfläche durch Unterflur-Transporteinrichtung
 - ✓ Ergonomische Halte- und Sicherungsvorrichtungen für schnellen Zugriff auf Maschinen und Material

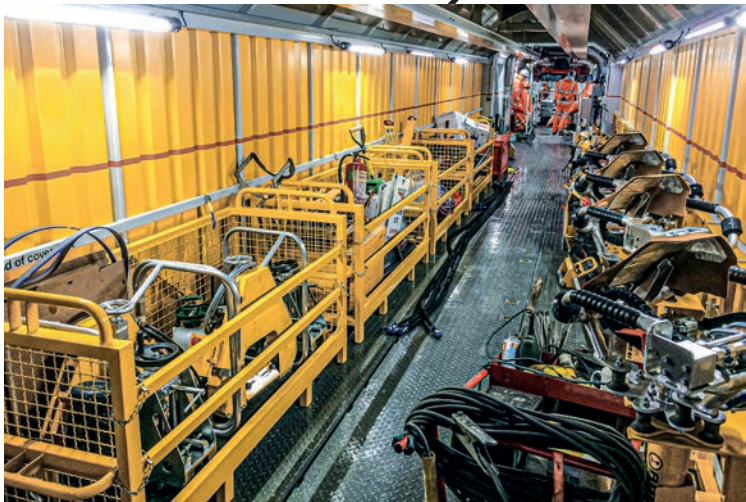
ROMIS Work



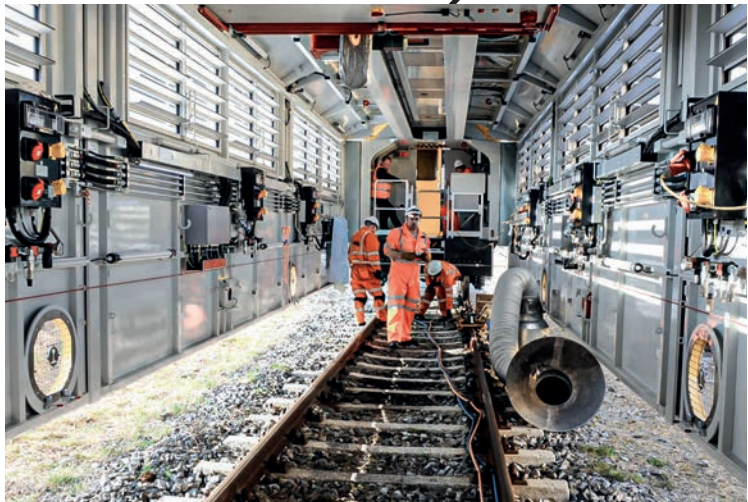
- Mobile Instandhaltungseinheit
- ✓ Optimaler Personalschutz durch geschlossene, überwachte Umgebung
 - ✓ Direkter Zugang zum Gleis
 - ✓ Ergonomische Unterstützung durch integrierte Kraneinheit (zwei 2,5t Hebezeuge, 4t Tandemhub)
 - ✓ Erweiterbarer Arbeitsraum auf 18x4,1m durch ausfahrbare Seitenwände
 - ✓ Fein regelbarer Kriechmodus (0 bis 5 km/h) für präzise Bewegungen



- AUSSERDEM
- ROMIS Supply liefert Zugkraft und Energie für das gesamte System und bietet Platz für Mannschfts-Komfort.
- ✓ Fahrerhaus mit Steuer- und Bedienkonsole für das System
 - ✓ Sanitäre Einrichtungen inklusive Toilette, Waschraum und Umkleide
 - ✓ Design und Ausstattung werden nach spezifischen Kundenanforderungen maßgeschneidert



- AUSSERDEM
- ROMIS Store bietet Transportmöglichkeiten und optimale Lagerung für alle Maschinen und Materialien, ausgestattet nach Kunden-Bedarf.
- ✓ Ladekapazität von 55 m² und Zuladung von 20t
 - ✓ Gitterboxen mit Rückhaltevorrichtung
 - ✓ Zwei Kranmodule für den Material- und Maschinentransport von ROMIS Store zu ROMIS Work



- AUSSERDEM
- ✓ Prozessoptimierung durch Arbeitspult
 - ✓ Volle Ausleuchtung mit LED-Flutlicht
 - ✓ Stromanschlüsse für elektrische, pneumatische, hydraulische Werkzeuge (bis zu 6)
 - ✓ Reduzierte Lärm- und Lichtemissionen
 - ✓ Hochleistungs-Absaug-System
 - ✓ Sicheres Arbeiten bei offenem Nebengleis
 - ✓ Erhöhung der Sicherheit durch CCTV und Annäherungswarnung
 - ✓ GPS-Positionierungssysteme
 - ✓ Wind- und Wetterschutz

EIN INSTANDHALTUNGSSYSTEM FÜR ALLE EINSATZGEBIETE

Beispielhafte Zug-Zusammenstellungen:



ROMIS Compact, Länge 23 m



Einheiten ROMIS, Länge Europa 49,8 m, Länge UK 45,7 m



Einheiten ROMIS, Länge Europa 70,5 m, Länge UK 69,5 m



ROMIS Flexi Länge ca. 92 m



ROMIS Flexi Länge ca. 112 m



ROMIS System – E³ Konzept

- ✓ Hybrid-Antrieb für emissionsfreie Operation
 - Oberleitungsabnehmer
 - Dieselmotor als Backup
- ✓ 3-teilige Fahrzeugkonfiguration – ROMIS Work, Store und Supply
- ✓ Elektrisches Drehgestell für präzise Manövrierbarkeit
- ✓ Passt in das G1-Lichtraumprofil (Car Gauge)
- ✓ Maximale Geschwindigkeit von 120 km/h
- ✓ Elektrische und pneumatische Versorgung direkt über die Seitenwände verfügbar
- ✓ Geschlossener Arbeitsbereich – minimierte Licht- und Lärmemissionen

Für eine vollständig emissionsfreie Baustelle wird der Einsatz von E³ Akku-Kleinmaschinen empfohlen, die einen umweltfreundlichen und ergonomischen Arbeitsablauf ermöglichen.





WEITERE INFORMATIONEN AUF ROBEL.COM

ROBEL Bahnbaumaschinen GmbH GmbH
Industriestraße 31
D-83395 Freilassing
T +49 (0) 8654/609-0
F +49 (0) 8654/609-100
E info@robel.com

Gedruckt in Deutschland.
© ROBEL Bahnbaumaschinen GmbH 2024
Umweltfreundliches, chlorfreies Papier.
SVMIS_A07/25_DE