

I VANTAGGI. IL VOSTRO BENEFICIO.

Trasporto sicuro su carrello a quattro ruote

- Per il trasporto delle lunghe rotaie saldate, di dispositivi per la costruzione ferroviaria, attrezzi e componenti

Opzioni

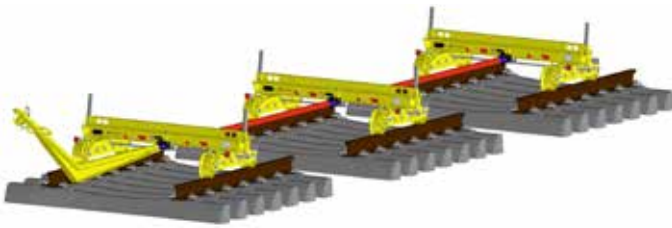
- Con o senza freno di stazionamento agente su tutte e 4 le ruote
- Con o senza stanti
- Reperibile con vari scartamenti

Versione 5

- Combinazione di fino a 4 dispositivi tramite aste di collegamento



ROLLY 52.16 Vers. 3 con 3 ralle, freno di stazionamento e stanti - 8005216011



ROLLY 52.16 Versione 5 con traversa della ralla, freno di stazionamento e stanti - 8269900040

Barra di traino - 4511850180
Aste di collegamento - 8820032000



ROLLY 52.16 Vers. 5 - Dettaglio gancio di traino

DATI TECNICI

	Vers. 2	Vers. 3	Vers. 5	Vers. 6
Versione base	senza ralla	con ralla	con o senza ralla	con o senza ralla
Carico max.	15 t	15 t	15 t	15 t
Distanza delle ruote	480 mm	480 mm	= scartamento	= scartamento
Lunghezza traversa	1900 mm	1900 mm	1900 mm	1900 mm
Diametro ruota portante	250 mm	250 mm	250 mm	250 mm
Velocità max. ammissibile	20 km/h 2	0 km/h	20 km/h	20 km/h
Dimensioni (L x l x H)	780 x 1900 x 360 mm	780 x 1900 x 493 mm	1734 x 2056 x 390 mm	1734 x 1900 x 390 mm
Peso	a partire da 187 kg	a partire da 252 kg	a partire da 382 kg	a partire da 304 kg
Gancio di traino	senza	senza	comprese 2	senza

ACCESSORI

Aste di collegamento per versione 5

- 8820032000 Asta di collegamento 5700 mm
- 8820032100 Asta di collegamento 4565 mm
- 5011850001 Asta di collegamento 1500 mm

Ulteriori lunghezze su richiesta.

- 4511850180 Barra di traino piegata a gomito, divisibile, Gancio di traino normale - Rockinger
- 8261800005 Stanti di innesto per versione 2, 5 e 6 senza ralla



ROLLY 52.16 Versione 5 senza ralla, con freno di stazionamento - 8269900038