

ROBOLT 31.82 Laschenschraubgerät

Zum Lösen und Befestigen von Laschenschrauben.

- In Kombination mit 30.82HKS, 30.82HKS E³, 30.82RKS, 30.83
- Gewicht ab 8,8 kg

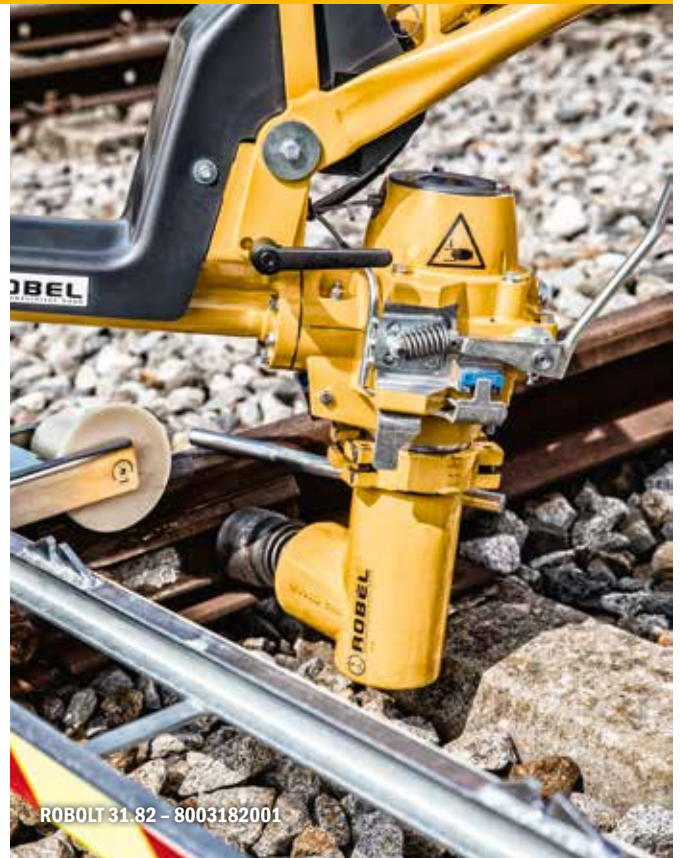
ZUBEHÖR

Schraubköpfe

8003062062	Sechskant SW 38
8003062052	Sechskant SW 39
8003062058	Sechskant SW 41
8003062065	Sechskant SW 42

Distanzen

8362700002	Distanz 100 mm, notwendig bei Querfahrwerk
8362700001	Distanz 140 mm, notwendig bei Querfahrwerk mit Überhöhung (40 mm)



ROBOLT 31.82 - 8003182001

ROTORQUE + 86.12+ Drehmoment-Messvorrichtung

Zur Einstellung und Überprüfung des Drehmoments von Schraubmaschinen.

Durch Schichtung der Tellerfedern können verschiedene Schraubfälle simuliert werden. z. B. Oberbau alt/neu, W-Oberbau SKL 14 alt/neu, etc.

- Befestigung am Gleis mit Klemmschraube
- Profilfrei
- Messbereich 150 bis 450 Nm
- 700 x 305 x 250 mm
- Gewicht ab 24,8 kg



ROTORQUE+ - 86.12+ 8869900006